

# Иглы с круглым острием для обработки текстиля



Нормальное круглое острие «R»



Заостренное круглое  
острие «SPI»



Небольшое шарообразное  
острие «SES»



Среднее шарообразное  
острие «SUK»



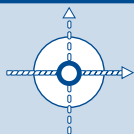
Крупное шарообразное  
острие «SKF»



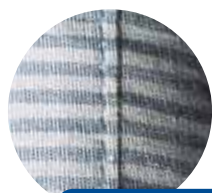
Специальное шарообразное  
острие «SKL»

## Иглы с круглым острием для обработки текстиля

### Символ острия:



### Направление шва



### Внешний вид шва:



Нормальное круглое острие «R»

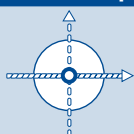
### Продукт:

Острие тонкой конической формы. Нормальное шарообразное острие является стандартной формой острия. Допускается отсутствие условного обозначения этой формы острия с помощью буквы «R».

### Применение:

Легкие ткани  
Материалы с покрытием, тяжелые тканые материалы типа брезент  
Ламинированные материалы, покрытые тонким пластиком или тонким картоном  
Пленки  
Комбинированных материалов из кожи и текстиля

### Символ острия:



### Направление шва



### Внешний вид шва:



Заостренное круглое острие «SPI»

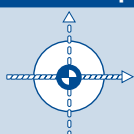
### Продукт:

Игла с очень тонким заостренным острием. Точное прокалывание плотных тканых и имеющих покрытие материалов, в результате чего обеспечивается точный правильный шов с четкими стежками. Исключается стягивание шва.

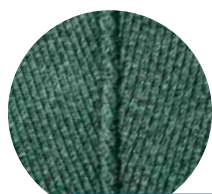
### Применение:

Очень плотные тканые материалы, такие как: микроволокно, шелк  
Тонкие материалы с покрытием  
Тонкие, гладкие материалы, например тафта  
Прокладывание отделочных строчек на манжетах, воротниках, обработка передних планок сорочек  
При использовании ниток из эластомера без внешней оплетки  
Производство готовых изделий из:  
– кожи  
– меха

### Символ острия:



### Направление шва



### Внешний вид шва:



Небольшое шарообразное острие «SES»

### Продукт:

Небольшое шарообразное острие легко раздвигает нити текстильных или трикотажных полотен, проходя между ними, что позволяет игле проколоть материал не повреждая его.

### Применение:

Изделия из тонких и средних трикотажных полотен  
Тонкие джинсовые ткани  
Легкие, плотные тканые материалы  
Среднетяжелые и тяжелые тканые материалы  
Ламинированные материалы (текстильный/текстильный материал)

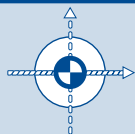
### Особенность:

Особенно подходит для вязанных трикотажных изделий и для спортивной одежды из трикотажного полотна



## Иглы с круглым острием для обработки текстиля

### Символ острия:



### Направление шва



### Внешний вид шва:



Среднее шарообразное острие «SUK»

### Продукт:

Игла со средним шарообразным острием (более закругленным по сравнению с небольшим шарообразным острием типа «SES»)

### Применение:

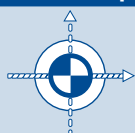
Средние и грубые джинсовые материалы  
Грубый трикотаж  
Производство корсетных изделий

### Особенность:

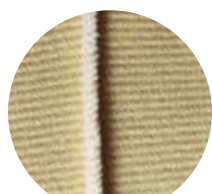
Наилучшая игла для джинсовых тканей типа stone-washed и sand-washed (специальная обработка для создания «поношенного вида»), особенно при использовании игл большой толщины

Наилучшая игла для изготовления корсетных изделий (особенно при использовании малых номеров игл)

### Символ острия:



### Направление шва



### Внешний вид шва:



Крупное шарообразное острие «SKF»

### Продукт:

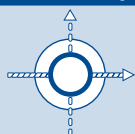
Игла с крупным шарообразным острием

Особо закругленная форма острия обеспечивает точечное раздвижение обрабатываемого полотна, имеющего грубые, широкие петли, без разрыва нитей.

### Применение:

Тонкие эластичные материалы из оплетенных эластомерных нитей  
Грубый трикотаж

### Символ острия:



### Направление шва



### Внешний вид шва:



Специальное шарообразное острие «SKL»

### Продукт:

Игла с очень широким, сильно закругленным шарообразным острием

Этот тип острия обеспечивает точечное прокалывание ткани и раздвижение петель путем максимального возможного расширения отдельных нитей без их разрыва.

### Применение:

Средние и грубые эластичные материалы из оплетенных эластомерных нитей  
Верхние трикотажные изделия грубой вязки

### Особенность:

Наилучшая форма острия для обработки эластоновых тканей типа «лайкра»





## Иглы с круглым острием для обработки текстиля

Материал		Толщина иглы		Форма острия	
		NM*	SIZE*		
<b>Ткань</b>	Легкая (материал для сорочек, блузок)	65-75	9-11	R	
	Средняя (материал для костюмов)	80-90	12-14	SES	
	Тяжелая (мат. для пальто, обтяжные ткани)	100-110	16-18	SES	
	Джинсовая ткань	Легкая	70-90	10-14	SES
		Средняя	100-110	16-18	SUK
		Тяжелая	110-140	18-22	SUK
	Плотные тканые материалы	Легкие (например, микроволокно, шелк, искусственный нити)	65-70	9-10	SES <small>уменьшение повреждения материала до минимума</small>
			65-70	9-10	SPI <small>уменьшения завитков шва до минимума</small>
		Средние (напр., брезент для палаток, тентов)	100-180	16-24	R
		Тяжелые	200-330	25-30	R
<b>Трикотажные изделия</b>	Тонкое	60	8	SES или SUK	
	Среднее	65-75	9-11	SES	
	Грубое	75-90	11-14	SUK или SKF	
	Очень грубое	75-90	11-14	SKL	
<b>Эластичные материалы</b>					
Напр., высокоэластичное трикотажное полотно, в т.ч. полотно из оплетенных эластомерных нитей (эластан, лайкра и т.д)					
	Тонкое	65-70	9-10	SKF	
	Среднее (в частности, бандажи)	80-90	12-14	SKL	
	Грубое	80-90	12-14	SKL	
Эластомерные нити без оплётки (напр., эластичная ткань пояса брюк)					
		65-90	9-14	SPI <small>уменьшает выдавливание нитей из эластомера до минимума</small>	
<b>Композитные материалы</b>					
Ткани/трикотаж вместе с прослойкой (напр., при пошиве сорочек-острочка воротников и манжет)					
		65-80	9-12	SPI	
Материалы с покрытием, комбинированные с тканью/трикотажем (напр., горетекс, симпатекс, хельсапор)					
	Тонкие	65-70	9-10	SPI	
	Среднее	80-90	12-14	SPI	
	Грубое	80-90	12-14	SPI	
<b>Ламинированные материалы</b>					
Текстильный/текстильный материал (напр., обивка сидений автомобилей, костюмы для серфингистов и аквалангистов)					
		80-110	12-18	SES	
Текстильный/картон, текст./синтетический материалы, очень твердый картон/синтетический материал					
		100-140	16-22	R	
		100-140	16-22	SD1 <small>Для обеспечения безопасности и надежной фиксации</small>	
	(напр., кант чехлов автомобильных сидений)	80-130	12-21	DH <small>Для очень мелкого шва</small>	
Материалы с покрытием (напр., брезент, парусина)					
	Среднее	100-180	16-24	SPI или R	
	Тяжелые	200-330	25-30	R или SD1	
<b>Пленки</b>		65-90	9-14	R	
<b>Комбинации материалов</b>					
	Кожа с текстильным материалом	80-100	12-16	R	
<b>Изделия из меха и кожи</b>		80-100	12-16	SPI	

## Иглы с круглым острием для обработки текстиля

### Выбор толщины иглы:

Помимо вида материала и его свойств, определяющим фактором при выборе толщины иглы также является используемая нить.

### Бесконечная нить

Тип нити	Полиамид 6.6 (нейлон)				Полиэстер			
	Линейная плотность нити		Толщина иглы		Линейная плотность нити		Толщина иглы	
	№*	tex*	NM*	SIZE*	№*	tex*	NM*	SIZE*
Грубая	13	231	160-200	23-25	13	231	130-160	21-23
					14	214	130-140	21-22
	15	200	160-180	23-24	15	200	120-140	19-22
					18	167	120-130	19-21
	20	150	120-160	19-23	20	150	110-130	18-21
Средняя					24/25	125/120	110-130	18-21
	30	100	100-140	16-22	30	100	110-120	18-19
					35/36	86/83	100-110	16-18
Мелкая	40	75	90-120	14-19	40	75	90-100	14-16
					50	60	80-90	12-14
	60/70	50/43	80-100	12-16	60/70	50/43	70-80	10-12
	80	38	70-90	10-14	80	38	65-80	9-12
	90	33	65-90	9-14	90	33	60-80	8-12
Мелкая	120	25	65-80	9-12	120	25	60-80	8-12
	180	17	65-80	9-12	180	17	60-70	8-10
					200	15	60-65	8-9
					250	12	55-60	6-9
					360	8	50-55	5-6

### Указание фирмы Шметц:

В таблицах приведены только наиболее распространенные швейные нитки.

Х.б., шелковые и вышивальные нитки не рассматриваются.

Если у Вас есть специальные вопросы, касающиеся этих видов пряжи/швейных ниток, то обращайтесь, пожалуйста, к Вашему поставщику ниток.

### Комбинированная нить

Тип нити	Полиэстер/Хлопок				Полиэстер/Полиэстер			
	Линейная плотность нити		Толщина иглы		Линейная плотность нити		Толщина иглы	
	№*	tex*	NM*	SIZE*	№*	tex*	NM*	SIZE*
Грубая	15	200	140-160	22-23				
	20	150	130-160	21-23	20	150	120-140	19-22
	24	125	130-160	21-23	25	120	110-130	18-21
	25	120	130-160	21-23				
	28	107	130-160	21-23				
	30	100	120-140	19-22	30	100	110-130	18-21
	30/36	86/83	110-130	18-21	35/36	86/83	110-120	18-19
Средняя	40	75	100-120	16-19	40	75	90-110	14-18
	50	60	100-120	16-19	50	60	90-100	14-16
	60	50	100-110	16-18	60/70	50	90-100	14-16
	75	40	90-100	14-16	80	40	70-90	10-14
	80/90	38/33	80-90	12-14	90	38/33	65-80	9-12
Мелкая	100	30	70-90	10-14	100	30	70-80	10-12
	120	25	70-80	10-12	120	25	70-80	10-12
					140	21	60-70	8-10
	150/160	20/19	65-70	9-10	150/160	20/19	50-60	5-8
	180	17	50-65	5-9	180	17	50-60	5-8

\* № = номер на этикетке

tex = обозначение единицы измерения линейной плотности нити, г/1000 м (напр.: 17 tex = 1000 м нити весят 17 г)

NM = номер метрический

SIZE = размер



FERD. SCHMETZ GMBH, Bicherouxstraße 53 – 59, 52134 Herzogenrath (Германия)  
Тел. +49 (0) 2406 – 85 0, факс +49 (0) 2406 – 85 222  
[www.schmetz.com](http://www.schmetz.com), [info@schmetz.com](mailto:info@schmetz.com)